

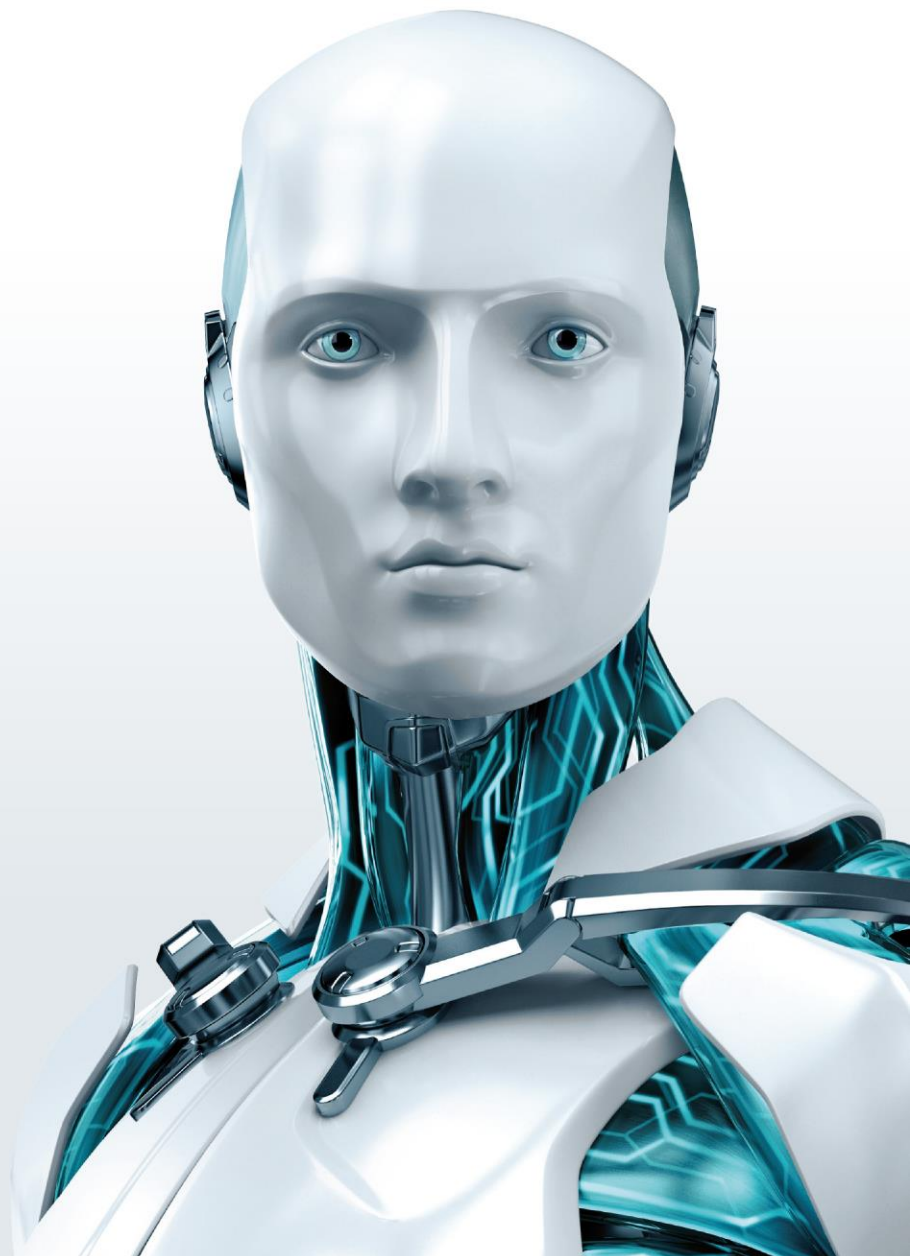
# ESET Secure Authentication

Información general sobre API vs SDK

**Versión del documento 1.0**

12 de diciembre de 2013

[www.eset-la.com](http://www.eset-la.com)



## Resumen

ESET Secure Authentication ya incluye una API de Autenticación. Esto les permite a los clientes proteger otras aplicaciones además de las de Microsoft y las redes VPN. Pueden integrar la autenticación en dos fases de ESA al inicio de sesión en aplicaciones creadas a medida, como intranets, portales de clientes, CRM, sistemas contables y muchas más, con unas simples líneas de código. Se basa en el producto Active Directory y utiliza las mismas herramientas de almacenamiento y de administración de usuarios.

El SDK de ESET Secure Authentication permite una mayor integración para aplicaciones similares personalizadas o hechas a medida que utilicen el almacenamiento y la administración propios del cliente. La autenticación se puede agregar en otros puntos además del inicio de sesión, por ej., al procesar pedidos, al cambiar una contraseña, etc.

Los detalles completos están disponibles en la documentación sobre SDK y el material de Capacitación comercial.

Este documento es un resumen sencillo de alto nivel de las diferencias entre la API y el SDK.

Característica	API	SDK
Proporciona autenticación en dos fases	✓	✓
Cumple con los estándares y normativas	✓	✓
Abastece a los usuarios mediante el Servidor de aprovisionamiento de ESET	✓	✓
Usa la aplicación para móviles ESET Secure Authentication para generar las OTP	✓	✓
Diseñado para aplicaciones personalizadas	✓	✓
Puede usarse para proteger el inicio de sesión	✓	✓
Requiere que el desarrollador agregue las aplicaciones personalizadas	✓	✓
Puede usarse para proteger otros procesos además del inicio de sesión	✓	✓
Forma parte del producto ESET Secure Authentication estándar	✓	
Modelo de precios estándar	✓	
Requiere muy poco desarrollo para su integración	✓	
Requiere Active Directory	✓	
Almacena los datos de los usuarios en Active Directory	✓	
Almacena los datos de los usuarios en la base de datos propia del cliente		✓
El cliente puede usar su propia puerta de enlace SMS		✓

API y SDK: elementos en común:

