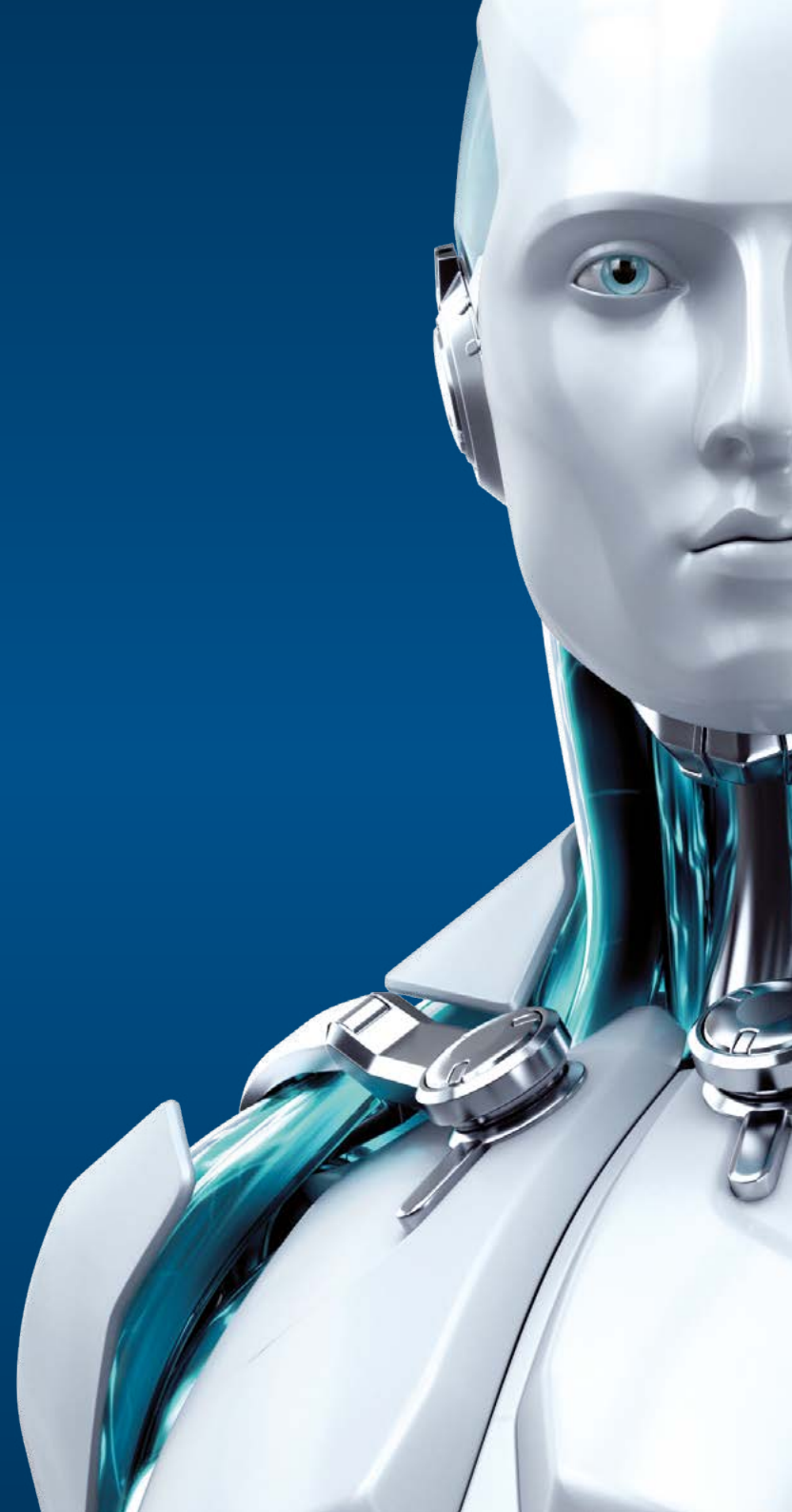




FILE SECURITY

PARA MICROSOFT
WINDOWS SERVER

ENJOY SAFER TECHNOLOGY™





FILE SECURITY

PARA MICROSOFT WINDOWS SERVER

ESET File Security para Microsoft Windows® Server suministra una protección superior para los datos de su empresa que pasan a través del servidor de archivos.

La solución se basa en el comprobado motor de exploración ESET NOD32® y combina una excelente velocidad de detección, un rendimiento fluido y estabilidad para asegurar un alto nivel de seguridad permanente.

La solución utiliza una cantidad de recursos mínima, lo que le permite emplear más memoria y potencia de la CPU en tareas críticas del sistema. Manténgase informado sobre la seguridad del servidor gracias a los registros de seguridad detallados y completos, la información vital sobre el estado de la protección y las notificaciones del sistema.

Protección de servidores de archivos

Antivirus y antispyware	Elimina todos los tipos de amenazas, incluyendo virus, rootkits, gusanos y spyware. Exploración opcional basada en la nube: Creación de listas blancas de archivos seguros según la base de datos de reputación de archivos en la nube, para lograr una mejor detección y una exploración más rápida. Solo se envía a la nube la información de archivos ejecutables y de archivos comprimidos; el envío se realiza en forma anónima.
Soporte para la virtualización	La Caché local compartida de ESET almacena metadatos sobre los archivos ya explorados dentro de cada entorno virtual con la finalidad de no volver a explorar los archivos idénticos nuevamente y, de esa forma, acelerar la velocidad de exploración. Las actualizaciones de los módulos y de la base de datos de firmas de virus de ESET se almacenan fuera de la ubicación predeterminada, por lo tanto no se deben descargar cada vez que el estado de la máquina virtual se revierte a la instantánea predeterminada.
Bloqueo de exploits	Refuerza la seguridad de las aplicaciones como los navegadores Web, los lectores de PDF, los clientes de correo electrónico y los componentes de MS Office, que suelen ser los objetivos de ataque más comunes. Monitorea la conducta de los procesos en busca de actividades sospechosas típicas de los exploits. Refuerza la protección ante ataques dirigidos y exploits desconocidos hasta el momento, es decir, ataques zero-day.
Exploración avanzada de memoria	Monitorea la conducta de los procesos maliciosos y los explora cuando se muestran en memoria. Así se logra una prevención efectiva contra las infecciones, incluso ante los tipos más furtivos de malware.
Soporte nativo para entornos de clúster	Le permite configurar la solución para que se replique la configuración en forma automática cuando se instala en un entorno de clúster. El asistente intuitivo facilita la interconexión de los diversos nodos instalados de ESET File Security dentro de un clúster y los administra como si fueran uno solo, eliminando la necesidad de replicar manualmente los cambios de configuración a otros nodos del clúster.
Exploración de unidades de almacenamiento	Permite configurar exploraciones bajo demanda de las unidades de almacenamiento conectado a la red (NAS). Al combinarse con la Caché local compartida de ESET instalada dentro de la red, reduce drásticamente la cantidad de operaciones entrantes/salientes de los discos en las unidades de red.
Desinfección especializada	Suministra programas de desinfección autosostenibles para el malware particularmente crítico dentro de la interfaz del producto, con el propósito de combatir los códigos maliciosos que no se pueden quitar con la desinfección regular.
Sistema de prevención de intrusiones basado en el host (HIPS)	Permite definir reglas para el registro del sistema, los procesos, las aplicaciones y los archivos. Suministra protección ante la manipulación indebida y detecta amenazas basándose en la conducta del sistema.

Protección del acceso a los datos

Anti-Phishing	Lo protege de los sitios Web falsos que intentan adquirir información confidencial.
Control de dispositivos	Bloquea los dispositivos portátiles no autorizados e impide que se conecten al servidor. Permite crear reglas para grupos de usuarios con el objetivo de cumplir con las normativas y políticas corporativas. Regla de bloqueo de advertencia: le notifica al usuario final que se bloqueó su dispositivo y le da la opción de acceder a él pero registrando la actividad.

Opciones de exploración y actualización

Módulo de exploración en estado inactivo	Realiza las exploraciones completas en forma proactiva mientras el equipo no está en uso, contribuyendo a un mejor rendimiento del sistema. Llena la caché local y ayuda a acelerar las exploraciones futuras.
Reversión de la actualización	Permite revertir el sistema a una versión anterior de los módulos de protección y de la base de datos de firmas de virus. Permite congelar las actualizaciones como lo desee: elija hacer una reversión temporal o demorar las actualizaciones hasta su modificación manual.
Actualizaciones postergadas	Ofrece la opción de realizar las descargas desde 3 servidores de actualización especializados: actualizaciones previas a su lanzamiento (usuarios de versiones beta), lanzamientos regulares (recomendados para sistemas no críticos) y lanzamientos postergados (recomendados para los sistemas críticos de las empresas; aproximadamente 12 horas después del lanzamiento regular).
Servidor de actualización local	Ahorra el ancho de banda de la empresa, ya que descarga las actualizaciones una sola vez, a un servidor espejo local. Los trabajadores móviles actualizan sus dispositivos directamente desde el servidor de actualización de ESET cuando el espejo local no está disponible. Cuenta con soporte para canales de comunicación seguros (HTTPS).



**SOPORTE
TÉCNICO
GRATUITO
LOCAL.**

Haga más con la ayuda de nuestros especialistas.

Soporte técnico disponible cuando lo necesita, en su idioma.

Usabilidad

Proveedor de Instrumental de Administración de Windows (WMI)	Brinda la posibilidad de monitorear las funcionalidades clave de ESET File Security a través del marco del Instrumental de Administración de Windows. Esto permite la integración de ESET File Server con software administrativo de terceros y herramientas SIEM, como el System Center Operations Manager de Windows, Nagios, y más.
Visibilidad personalizable de la interfaz gráfica del usuario	La visibilidad de la interfaz gráfica del usuario (GUI) en los equipos de los usuarios finales puede configurarse en: Completa, Mínima, Manual o Silenciosa. Es posible hacer que la solución de ESET sea totalmente invisible para el usuario final, incluyendo la eliminación del ícono en la bandeja y de las ventanas de notificaciones. Al ocultar la GUI por completo, el proceso "egui.exe" directamente no se ejecuta; esto genera que la solución de ESET consuma aún menos recursos del sistema.
ESET License Administrator	Permite el manejo de todas las licencias en forma transparente, desde un mismo lugar, a través de un navegador Web. Podrá combinar, delegar y administrar todas las licencias de manera centralizada en tiempo real, incluso aunque no esté usando ESET Remote Administrator.
Instalación basada en componentes	Le permite elegir los componentes que desea instalar: <ul style="list-style-type: none">- Protección del Sistema de Archivos en Tiempo Real- Filtrado del Protocolo Web- Control de Dispositivos- Interfaz Gráfica de Usuario (GUI)- Protección del Cliente de Correo Electrónico- Recopilador de Registros de ESET- ESET SysInspector- ESET SysRescue- Ayuda Offline
Administración remota	Las soluciones ESET Endpoint Solutions pueden administrarse en su totalidad desde ESET Remote Administrator. Haga el despliegue, ejecute tareas, determine políticas, recopile registros y obtenga notificaciones e información general de la seguridad de la red: todo a través de una única consola de administración basada en la Web.
Recopilador de Registros de ESET	Es una herramienta simple que reúne todos los registros relevantes necesarios para la solución de problemas, con la asistencia del soporte técnico de ESET. Luego agrupa los registros en un único archivo comprimido que se puede enviar por correo electrónico o subir a una unidad compartida de red para acelerar el proceso de resolución del problema.

Copyright © 1992 – 2014 ESET, spol. s r. o. ESET, el logotipo de ESET, la imagen del androide de ESET, NOD32, ESET Smart Security, SysInspector, ThreatSense, ThreatSense. Net, LiveGrid, el logotipo de LiveGrid y/u otros productos mencionados de ESET, spol. s r. o., son marcas comerciales registradas de ESET, spol. s r. o. Windows® es una marca comercial del grupo de empresas Microsoft. Las demás empresas o productos aquí mencionados pueden ser marcas comerciales registradas de sus propietarios. Producido conforme a los estándares de calidad ISO 9001:2000.