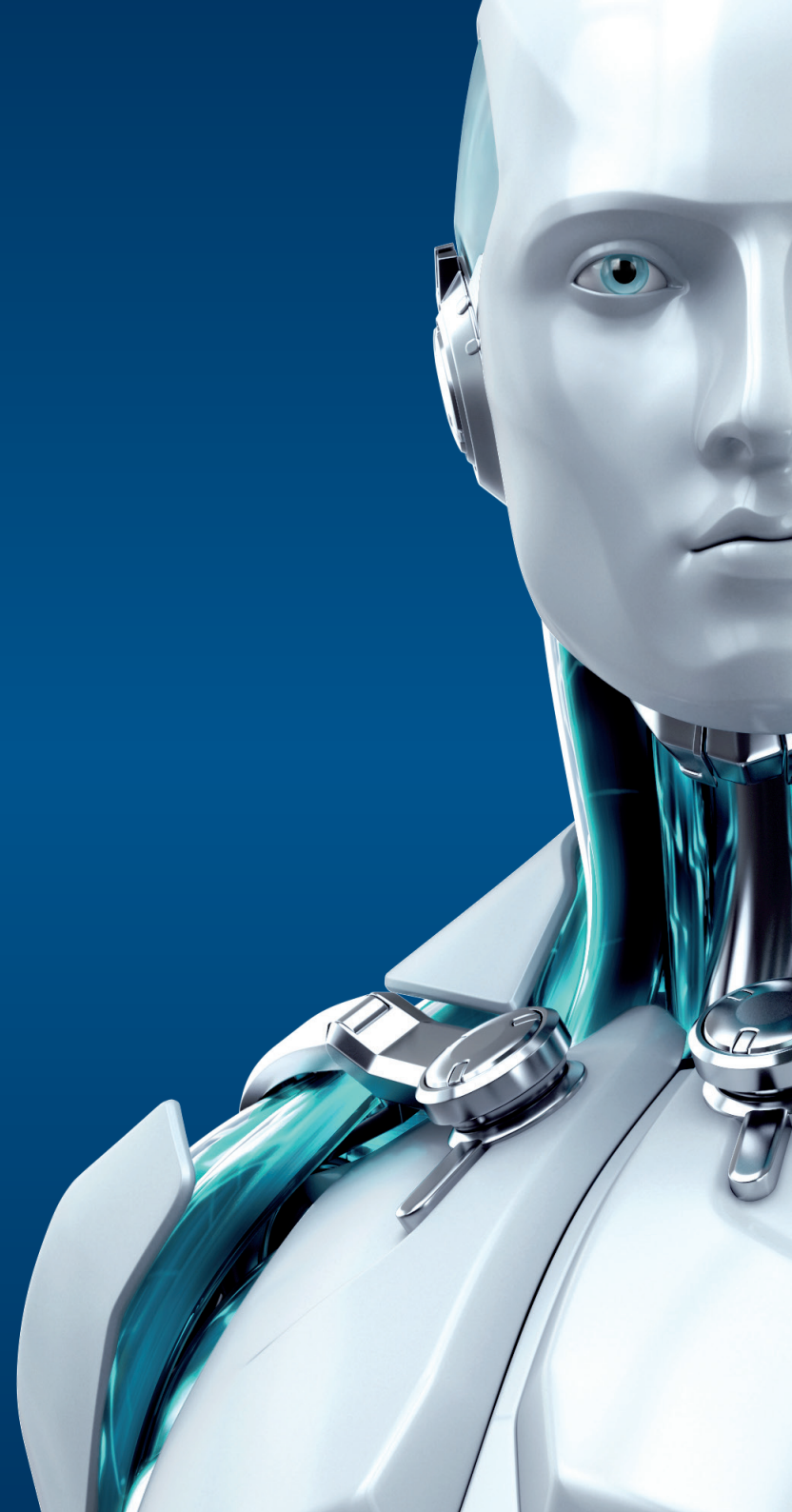




FILE
SECURITY
PARA MICROSOFT
WINDOWS SERVER

ENJOY SAFER TECHNOLOGY™





FILE SECURITY

PARA MICROSOFT WINDOWS SERVER

O ESET File Security para Microsoft Windows® Server oferece proteção superior para os dados que passam pelo servidor de arquivos de sua empresa.

O produto utiliza o renomado motor de rastreamento ESET NOD32® em seu núcleo e combina detecção em alta velocidade, performance sem contratempos e estabilidade para garantir um nível sempre alto de segurança.

Mantém mais memória e capacidade de processamento para as tarefas críticas do sistema, graças a pequena quantidade de recursos utilizado pelo produto. Cuide da segurança de seu servidor com registros detalhados, informação de estado de proteção e notificações do sistema.

Proteção para o Servidor de Arquivos

| | |
|---|--|
| Antivirus e Antispyware | Eliminates all types of threats, including viruses, rootkits, worms and spyware Rastreamento na nuvem opcional: É possível adicionar arquivos seguros baseados em suas reputações à uma lista branca (white-list), o que fará com que o rastreamento seja melhor e mais rápido. As únicas informações enviadas à nuvem se referem aos arquivos executáveis e de armazenamento – ditos dados não são atribuídos a pessoas. |
| Compatibilidade com ambientes virtuais | O ESET Shared Local Cache armazena os metadados de arquivos já rastreados no ambiente virtual, assim arquivos idênticos não são rastreados novamente, o que acelera a velocidade de rastreamento. As atualizações dos módulos e dos bancos de dados da assinatura de vírus são armazenadas diferentemente em ambientes virtuais, assim não é necessário fazer o download dos mesmos cada vez que o usuário volta um snapshot em uma máquina virtual. |
| Bloqueio de Exploits | Fortaleça a segurança dos aplicativos como browsers, leitores de PDF, clientes de e-mail ou componentes do MS Office, comumente explorados. Monitora o comportamento de processos e procura atividades suspeitas que são típicas em exploits. Melhora a proteção contra ataques dirigidos e exploits previamente desconhecidos, por exemplo: ataques o-day. |
| Rastreamento Avançado da Memória | Monitora o comportamento de processos maliciosos e os rastreia uma vez que estão expostos na memória. Esse processo permite a prevenção de infecções até mesmo de malware fortemente ofuscados. |
| Suporte Nativo para Cluster | O produto pode ser configurado para replicar suas configurações quando ele é instalado em um ambiente cluster. Um guia intuitivo facilita a interconexão entre vários nodos do ESET File Security em um cluster e o gerenciamento deles como um só, o que elimina a necessidade de replicar mudanças de configuração de forma manual em outros nodos no cluster. |
| Rastreamento de armazenamento | Permite a configuração de rastreamentos sob demanda de unidades de Network Attached Storage (NAS). Essa funcionalidade, combinada com o ESET Shared Local Cache instalado na rede reduz drasticamente a quantidade de operações na memória do servidor e na própria rede |
| Limpadores especializados | Os limpadores de malwares conhecidos mais críticos já vem integrados na interface do produto, para malware que não pode ser removido pelo limpador padrão. |
| Sistema de Detecção de Intrusos (HIPS) | Permite definir regras para o sistema de registros, processos, aplicativos e arquivos. Proporciona proteção anti-adulteração e detecta ameaças baseadas no comportamento do Sistema. |

Proteção contra o acesso de dados

| | |
|---------------------------------|--|
| Anti-Phishing | Protege usuários finais contra tentativas de sites falsos de roubar informação sensível. |
| Controle de dispositivos | Bloqueia a conexão de dispositivos portáteis não autorizados ao servidor. Permite a criação de regras para grupos de usuários, para cumprir com as políticas de sua empresa. Bloqueio permissivo – notifica ao usuário final que o site está bloqueado, porém oferece a possibilidade de acessar esse site, porém que a sua atividade está sendo registrada. |

Opções de rastreo e atualização

| | |
|---------------------------------------|--|
| Rastreo em Inatividade | Executa rastreamentos completos quando o computador não está sendo utilizado, o que melhora o rendimento do sistema. Armazena o cache localmente, acelerando rastreamentos futuros. |
| Reversão de atualização | Permite voltar à versão prévia dos módulos de proteção e bancos de dados de assinatura de vírus. Permite congelar atualizações – há opções de reversão temporária ou atraso de atualização até a modificação manual. |
| Atualizações postergadas | Permite o download desde três servidores de atualizações especializados: pré-lançamento (usuários de versões beta), lançamento padrão (recomendados para sistemas não críticos) e lançamentos atrasados (recomendados para sistemas corporativos críticos – aproximadamente 12 horas após lançamentos padrão). |
| Servidor de Atualizações Local | Economiza no download de dados da empresa, já que executa o download apenas uma vez, em um servidor mirror local. Funcionários remotos recebem a atualização diretamente do Servidor de Atualizações ESET quando o mirror não está disponível. Compatível com o Protocolo de Comunicações Seguras (HTTPS). |



**SUORTE TÉCNICO
GRATUITO**

Chegue mais longe com a ajuda dos nossos especialistas de plantão para prestar suporte técnico quando você precisa, e em seu idioma.

Usabilidade

| | |
|---|---|
| Gerenciamento do Windows Management Instrumentation (WMI) Provider | Oferece a possibilidade de monitorar as funcionalidades do ESET File Security através do gerenciamento do Windows. Isso permite a integração de ESET File Server em terceira gestão com o Software SIEM, como o Microsoft System Center Operations Manager, Nagios, e outros. |
| Visibilidade customizável do GUI | A visibilidade da Interface Gráfica do Usuário (GUI) ao usuário final pode ser ajustada de quatro formas: Completa, Mínima, Manual ou Silenciosa. A presença da solução ESET pode ser completamente invisível para o usuário final, incluindo ausências do ícone da ESET e de janelas de notificações. Ao esconder o GUI completamente, o processo "egui.exe" não corre, o que faz com que o consumo de recursos do sistema seja menor ainda. |
| ESET License Administrator | O administrador de licenças ESET possibilita o gerenciamento de todas as licenças disponíveis de forma transparente de um só lugar através da Internet. O administrador pode combinar (merge), delegar e gerenciar todas as licenças em tempo real, mesmo se o ESET Remote Administrator não estiver em uso. |
| Instalação em componentes | Permite a escolha de quais componentes serão instalados -Proteção do sistema de arquivos em tempo real - Filtro de protocolo Web - Controle de dispositivos - Interface Gráfica do Usuário (GUI) - Proteção de e-mails - ESET Log Collector - ESET SysInspector - ESET SysRescue -Ajuda offline |
| Gerenciamento Remoto | As Soluções ESET Endpoint são totalmente gerenciáveis através do ESET Remote Administrator. Instale, execute tarefas, configure políticas, colete registros e receba notificações e uma vista geral da segurança da sua rede – tudo isso desde uma console de gerenciamento web. |
| ESET Log Collector | Uma ferramenta simples que coleta todos os registros importantes para a resolução de problemas, com a ajuda do time de Suporte Técnico da ESET, e junta essa informação em um só arquivo que pode ser enviado por e-mail ou armazenado em um disco compartilhado na rede, para acelerar o processo de resolução do problema. |

CCopyright © 1992 – 2014 ESET, spol. s r. o. ESET, o logotipo da ESET, a figura do android ESET, NOD32, ESET Smart Security, SysInspector, ThreatSense, ThreatSense. Net, LiveGrid, o logotipo LiveGrid e/ou outros produtos da ESET, spol. s r. o., são marcas registradas da ESET, spol. s r. o. Windows® é marca registrada do grupo de empresas Microsoft. Outras companhias e produtos mencionados. Podem ser marcas registradas de seus proprietários. Produzido segundo padrões de qualidade